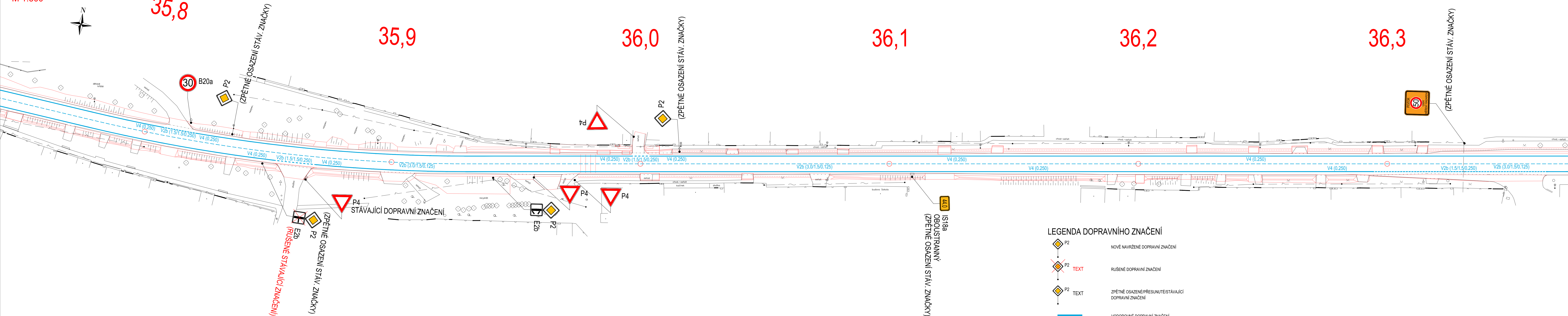


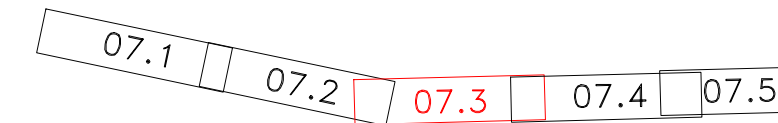
SO 102 REKONSTRUKCE SILNICE II/611 KM 34.850-37.074
DOPRAVNÍ ZNAČENÍ V KM 35.800-36.300
M 1:500



LEGENDA DOPRAVNÍHO ZNAČENÍ

- NOVĚ NAVRŽENÉ DOPRAVNÍ ZNAČENÍ
- RUŠENÉ DOPRAVNÍ ZNAČENÍ
- ZPĚTNÉ OSAZENÍ/PŘESUNUTÉ/STÁVAJÍCÍ DOPRAVNÍ ZNAČENÍ
- VODOROVNÉ DOPRAVNÍ ZNAČENÍ

KLAD LISTŮ:



D.1
SO 102

OBJEDNATEL: KSÚS KRAJSKÁ SPRÁVA A ÚDRŽBA SILNIC Středočeského kraje, p.o. KSÚS Středočeského kraje, p.o.		KSÚS STŘEDOČESKÉHO KRAJE, p.o. Zborovská 11, 150 21 Praha 5 II/611 Kostelní Lhota - Přední Lhota, I. etapa km 30.859-37.074	
ZHOTOVITEL: HBH / LINK / GEOTEST / GEOSTAR zastoupená: Hlavní inženýr projektu: Číslo zhotovitele:		HBH Projekt spol. s r.o., Ing. Marek KAČENÁK 2020/0036 Kabátňíkova 5, 602 00 Brno	
ZODPOVĚDNÝ PROJEKTANT VYPRACOVAL KONTROLOVAL KRAJ: STŘEDOČESKÝ KÚ: SADSÁ, KOSTELNÍ LHOTA, PÍSKOVÁ LHOTA U PODĚBRAD, PŘEDNÍ LHOTA U PODĚBRAD			
NÁZEV OBJEKTU/ČÁSTI: II/611 Kostelní Lhota – Přední Lhota, I. etapa km 30.859–37.074 SO 102 – Rekonstrukce silnice II/611, km 34,850 – 37,074		DATUM 11/2023 FORMÁT 7 x A4 MĚŘÍTKO 1:500 ÚČEL PDPS ČÍS. ZAKÁZKY 2020/0036	
NÁZEV PŘÍLOHY: Dopravní značení v km 35,800 – 36,300		ČÍS. SOUPRAVY 07.3	